

CENTRE DE FORMATION ROUTIERE "EN GEFFRY", COMMUNE DE SAVIGNY

maître d'ouvrage: centre de formation routière de Savigny S.A.
coût estimatif CFC 2: 2'300'000.- CHF
volume SIA 116: 3'816 m³
projet: 2006-2007, réalisation: 2007-2009

tribu'
ARCHITECTURE

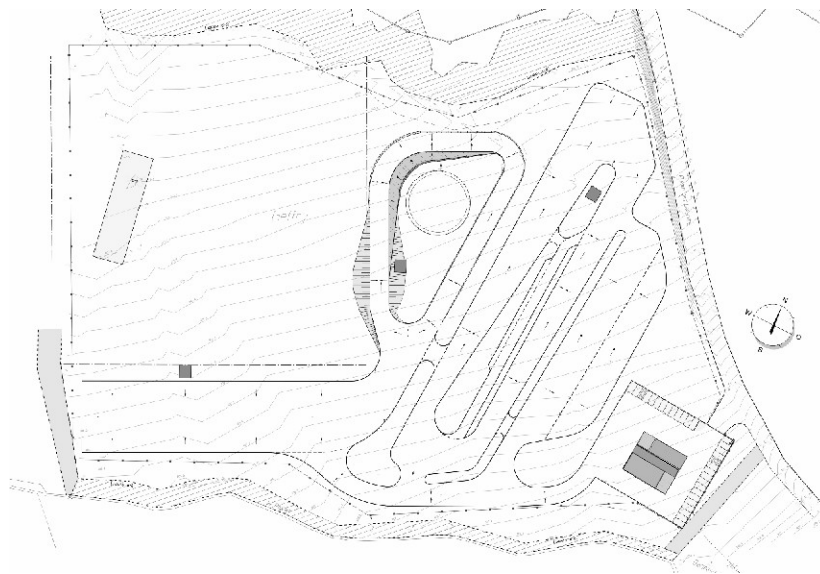


Ce centre de formation routière comprend 4 pistes d'exercices permettant d'apprendre de la conduite et de se perfectionner sur tous types de véhicules et un bâtiment où sont dispensés les cours théoriques.

Le bâtiment est implanté en "entrée" de parcelle, position qui en fait un repère visuel fort et qui clôt la ceinture végétale qui entoure le site. Etant donné les grandes dimensions du site, le parti choisi pour déterminer la volumétrie du bâtiment a été de réunir les différents programmes nécessitant d'être abrités en un grand volume, à l'échelle de l'intervention générale. Le bâtiment est disposé au milieu d'une grande plaque de bitume qui joue un rôle de seuil, permettant l'accès et le contrôle du site.

Au rez-de-chaussée, on trouve l'entrée principale du centre donnant directement sur le secrétariat, une halle sur double hauteur et une entrée secondaire avec un couvert permettant d'abriter les véhicules des personnes travaillant à plein temps. Le réfectoire, qui se développe sur plus de 80m² sans porteurs intérieurs et qui donne sur une terrasse avec vue sur les pistes occupe le deuxième étage. Au troisième étage, accessibles par un couloir comportant une grande ouverture en hauteur donnant vers le sud, sont disposés trois salles de cours, dont une peut-être séparée en 2, et deux bureaux.

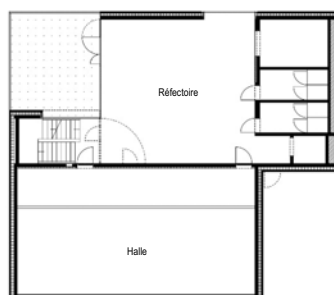
Le bâtiment est construit en béton brut apparent, avec isolation extérieure protégée par un bardage métallique. Les ouvertures, du sol au plafond, sont de grandes dimensions. Cette construction de grande qualité, respecte les exigences du label Minergie. Le projet des pistes d'exercices a été réalisé par le bureau d'ingénieur Perret-Gentil + Rey & Associés S.A.



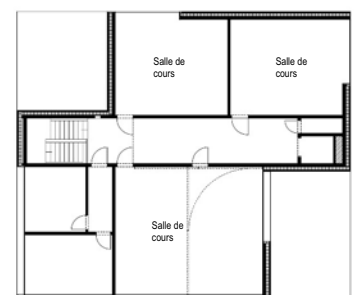
Plan de situation



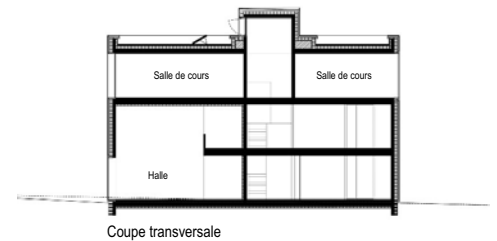
Plan niveau 0



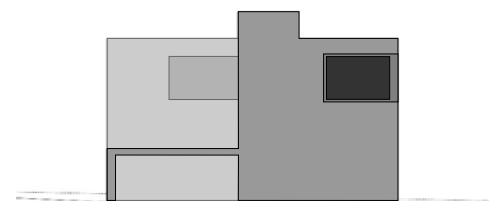
Plan niveau +1



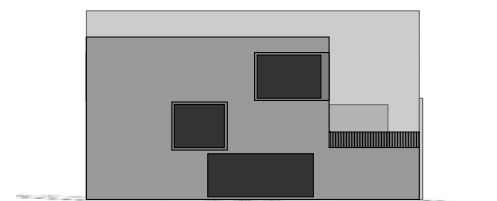
Plan niveau +2



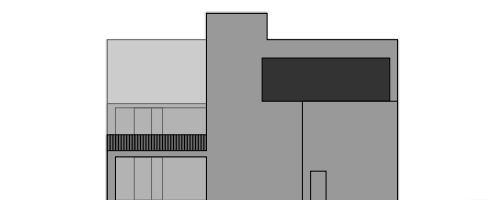
Coupe transversale



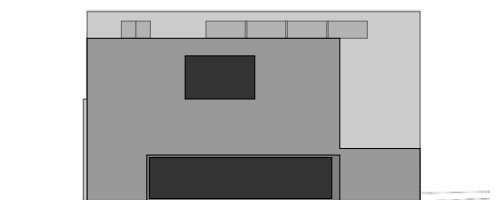
Façade Est



Façade Nord



Façade Ouest



Façade Sud