

COUPURES DE PRESSE

Hochparterre / 27 février 2007

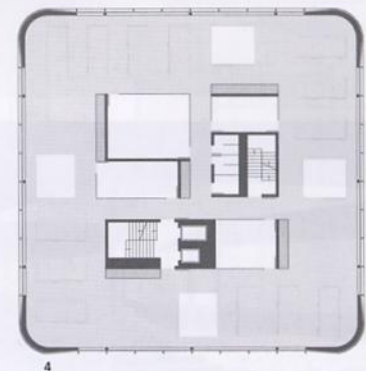
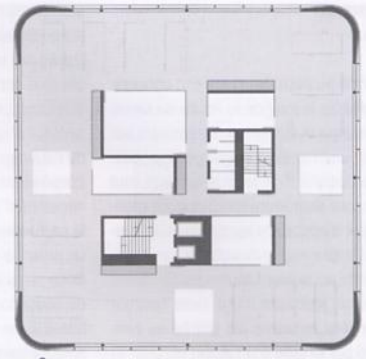
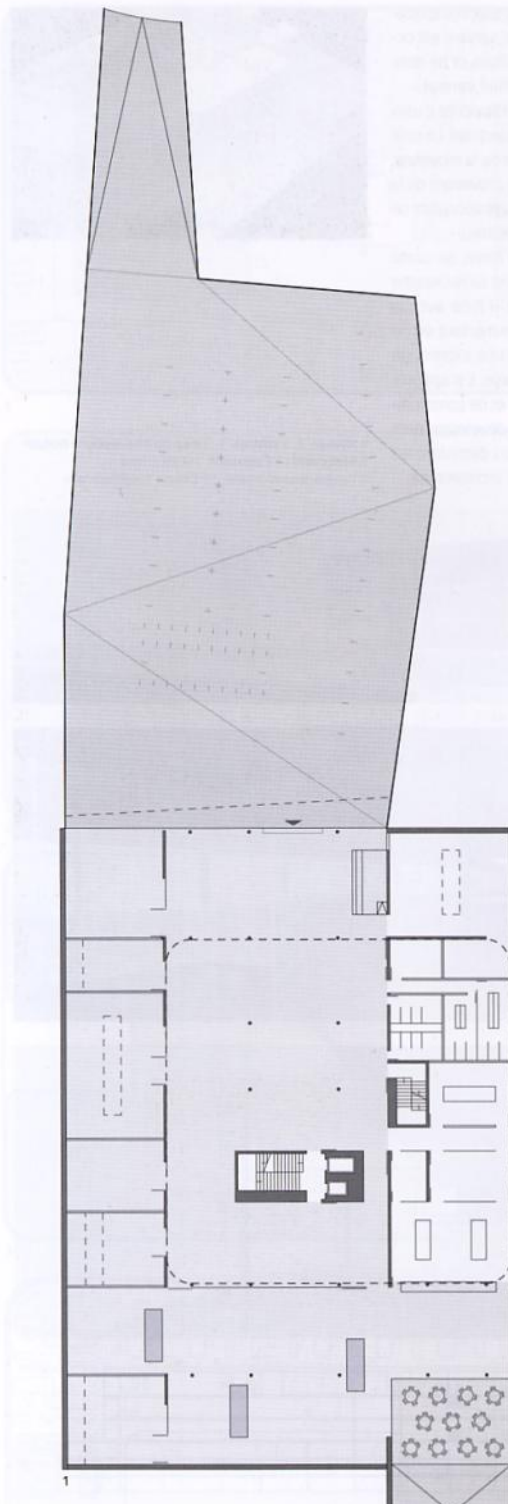
Architecture

Nouveau siège de Groupe E, Granges-Paccot / 3^{ème} rang "Bobine" (1)

tribar
ARCHITECTURE



58 hochparterre.wettbewerbe > 1 2007 > Nouveau siège de Groupe E, Granges-Paccot



COUPURES DE PRESSE

Hochparterre / 27 février 2007

Architecture

Nouveau siège de Groupe E, Granges-Paccot / 3^{ème} rang "Bobine" (2)

tribar
ARCHITECTURE



hochparterre.wettbewerbe > 1 2007 > Nouveau siège de Groupe E, Granges-Paccot

59

3^{ème} rang > «Bobine»

Tribu'Architecture, Lausanne

Les auteurs ont réussi à faire évoluer le projet de manière positive dans certaines parties faisant l'objet de critiques en gardant toutefois les qualités relevées au premier degré: une volumétrie compacte, une belle sculpture.

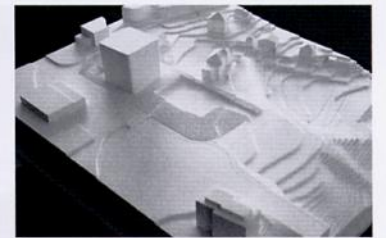
Le changement du dispositif d'entrée a permis au projet de gagner en générosité. Le jury regrette toutefois l'accès commun pour piétons et véhicules visiteurs dans une fosse trop détachée de l'espace public de la rue.

L'aménagement des places de travail en rapport avec chaque façade est intéressant et la disposition des noyaux permet de mettre l'ensemble des activités en rapport visuel avec l'extérieur. Cependant, l'éclairage naturel n'est efficace que pour une profondeur limitée dans la mesure où la hau-

teur d'étage est nettement insuffisante en rapport avec la forme et la dimension du plateau. Le jury regrette la répartition systématique des directions sur des plateaux de 800 m² ce qui implique des relations difficiles d'autant plus qu'aucune liaison spatiale n'est proposée.

L'aménagement de l'interface d'accueil en dessous du niveau du terrain naturel, en contrebas de la route, reçoit très peu de lumière naturelle et dégage une ambiance peu compatible avec la volonté de transparence et de clarté souhaitée par l'utilisateur.

L'analyse énergie relève la bonne qualité des mesures proposées, notamment de l'enveloppe très performante. Le point négatif étant l'utilisation du cuivre jugé écologiquement nuisible. L'expertise coût situe le projet en dessous de la moyenne. Ceci est dû à la compacité du projet mais aussi à la trop faible hauteur d'étage.

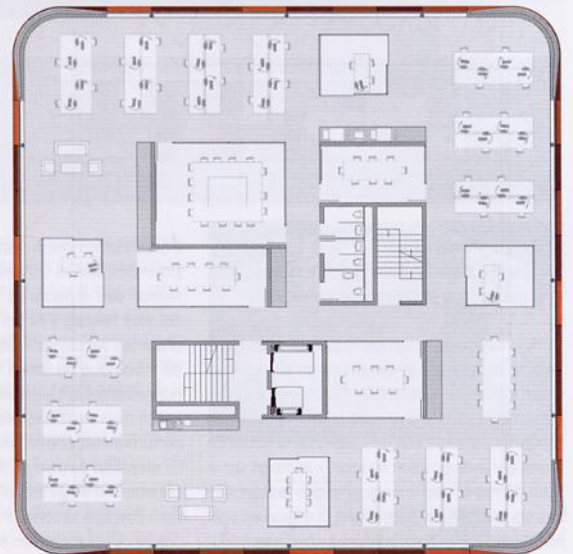


5

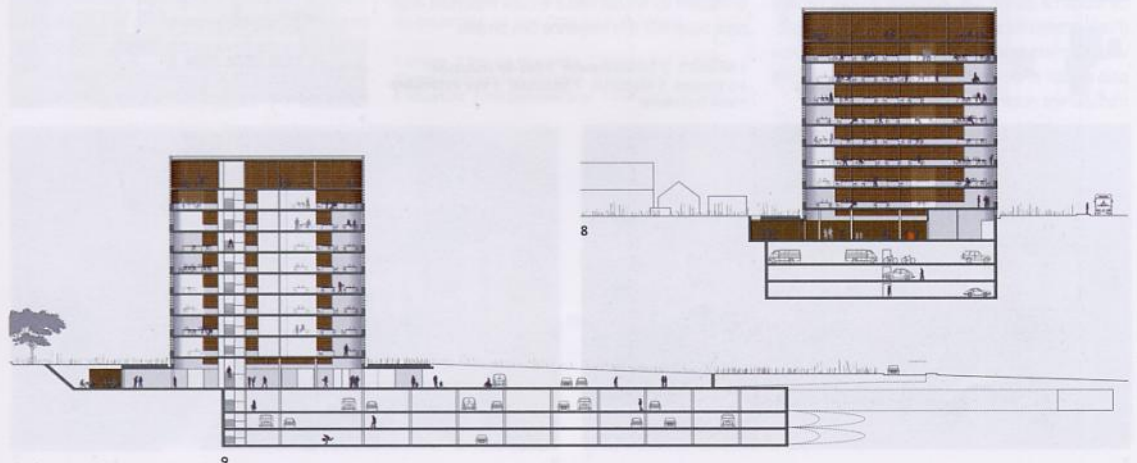
1 Rez-de-chaussée 2 Niveau 7
3 Niveau 4 4 Niveau 1 5 Maquette 6 Situation
7 Ameublement 8-9 Coupes



6



7



9

8