



démarche de sensibilisation:
"Découvre ton environnement avec les architectes"

_Par tribu'architecture

Animation s'adressant à des classes enfantines et primaires (6-12 ans)

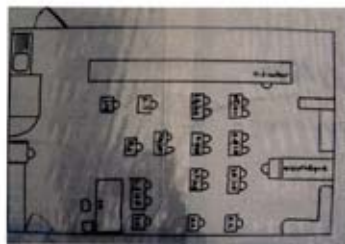
L'objectif du module "Découvre ton environnement avec les architectes" est de permettre à l'enfant de comprendre comment son monde familial, son quartier, sa ville ou son village se sont construits et évoluent, qui en sont les acteurs, quelles sont leurs professions. Les élèves participent activement : repérage sur le plan de la classe, construction de maquette, discussions, élaboration d'un projet collectif. Plutôt que de présenter nous-mêmes cette démarche, nous avons décidé de laisser la parole aux enfants.

Les architectes nous ont présenté une maquette de maison. Ensuite, ils l'ont démontée et nous avons dû la reconstruire avec l'aide de plans. Après, on a construit une maquette de notre classe en carton. Avec du bois et du carton, on a fabriqué les meubles que l'on a mis en place. On a dit où on était assis, on a aussi dit où étaient la porte, l'armoire, la bibliothèque, le vestiaire. Puis, on a fermé le toit de la classe avec du plastique transparent pour qu'on voie la maquette depuis dessus et pour pouvoir dessiner le plan.

« Le métier et les outils de l'architecte » et exercice complémentaire, classe CYP 1



1



2

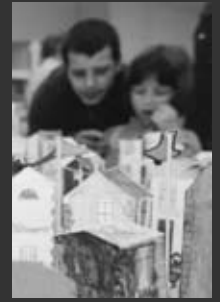
"[...] on a construit une maquette de notre classe en carton."_1
"Puis, on a fermé le toit de classe avec du plastique [...]"_2

COUPURES DE PRESSE REVUE LOCUS / juin 2007

Sensibilisation

Démarche de sensibilisation: "Découvre ton environnement avec les architectes" (2)

tribus
ARCHITECTURE



Notre classe a visité la cité de Lausanne avec un architecte. On a vu qu'elle était placée sur une colline. Il y a deux rivières qui sont sous la terre, le Flon et la Louve. La cité est protégée par une muraille et les murs sont tenus par des grandes croix de fer.

On a aussi vu la cathédrale où il y a une rosace avec les signes du zodiac. Avant, la cathédrale était ouverte. Un architecte a réparé la cathédrale et a placé sa statue sur un toit.

On a aussi visité le château. Il est construit comme la cathédrale, avec de la molasse. C'est très fragile ! Avant, la Suisse était recouverte par la mer et on peut voir, sur les escaliers près du château, des fossiles de coquillages. A l'époque de la cité, les gens vivaient dans les murailles pour se protéger. C'est pour cette raison que les maisons sont collées les unes aux autres et que les rues sont très serrées.

Quand on est arrivé à l'école, on a dessiné la vieille ville à l'époque. Par la suite, on a fait un bricolage : on a frotté des feuilles blanches avec des néocolors sur des surfaces différentes (gravier, béton, papier ondulé, feuilles mortes, etc.).

On a aussi dessiné au tableau plusieurs sortes de fenêtres et portes.

Chacun a fabriqué sa maison et ensuite on les a collées les unes à côté des autres pour que ça ressemble à la cité.

« Visite de la cité » et exercices complémentaires, classe CYP 1



1



2



3

"[...] les maisons sont collées les unes aux autres [...]"_1
"[...] on peut voir [...] des fossiles de coquillages [...]"_2
"Il y a deux rivières, [...] le Flon et la Louve."_3

COUPURES DE PRESSE REVUE LOCUS / juin 2007

Sensibilisation

Démarche de sensibilisation: "Découvre ton environnement avec les architectes" (3)



tribus
ARCHITECTURE



Notre classe a visité la cité de Lausanne avec un architecte. On a vu qu'elle était placée sur une colline. Il y a deux rivières qui sont sous la terre, le Flon et la Louve. La cité est protégée par une muraille et les murs sont tenus par des grandes croix de fer.

On a aussi vu la cathédrale où il y a une rosace avec les signes du zodiac. Avant, la cathédrale était ouverte. Un architecte a réparé la cathédrale et a placé sa statue sur un toit.

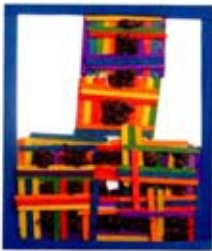
On a aussi visité le château. Il est construit comme la cathédrale, avec de la molasse. C'est très fragile ! Avant, la Suisse était recouverte par la mer et on peut voir, sur les escaliers près du château, des fossiles de coquillages. A l'époque de la cité, les gens vivaient dans les murailles pour se protéger. C'est pour cette raison que les maisons sont collées les unes aux autres et que les rues sont très serrées.

Quand on est arrivé à l'école, on a dessiné la vieille ville à l'époque. Par la suite, on a fait un bricolage : on a frotté des feuilles blanches avec des néocolors sur des surfaces différentes (gravier, béton, papier ondulé, feuilles mortes, etc.).

On a aussi dessiné au tableau plusieurs sortes de fenêtres et portes.

Chacun a fabriqué sa maison et ensuite on les a collées les unes à côté des autres pour que ça ressemble à la cité.

« Visite de la cité » et exercices complémentaires, classe CYP 1



1



2

"[...] nous avons décidé d'étudier la tour Bel-Air [...]"_1
"[...] c'est le plus vieux gratte-ciel de Suisse."_2

COUPURES DE PRESSE REVUE LOCUS / juin 2007

Sensibilisation

Démarche de sensibilisation: "Découvre ton environnement avec les architectes" (4)

tribu'
ARCHITECTURE



Nous avons colorié notre maison, nous l'avons découpée et la maîtresse les a collées. Nous avons décidé qui habitait dans la maison et nous avons dessiné les gens. Moi, j'ai pris ma maison et je l'ai collée sur la maquette vers le lac, parce que le papa et les enfants aiment aller pêcher des poissons. Et moi, j'ai collé ma maison près de l'école et la garderie car il y a beaucoup d'enfants dans ma maison !
Exercice « construis ta ville », classe CIN

Les enseignantes de l'école de Martinet à Lausanne, ont eu la gentillesse de nous mettre à disposition le travail qu'elles ont effectué avec leurs élèves et de nous transcrire leurs propos et leurs réactions. Nous les en remercions chaleureusement. Si vous désirez plus d'informations au sujet de cette démarche, nous vous invitons à consulter notre site internet: www.tribu-architecture.ch ou à nous contacter directement.



1



2



3



4

Nous avons eu un rendez-vous avec un architecte pour visiter le Flon. Nous avons vu la maison de la famille Mercier et la tour Bel-Air. Quand nous sommes rentrés à l'école, l'architecte a dessiné le plan du Flon sur le tableau. Plus tard, nous sommes allés chez des grands de primaire et nous avons décidé d'étudier la tour Bel-Air, c'est le plus vieux gratte-ciel de Suisse. Nous avons décidé de chercher plusieurs matières pour décorer la tour Bel-Air (papier, boutons, bâtons, tissu, PET, gravier, pâtes, etc.). Nous en avons décoré 22.
« Visite du Flon » et exercice complémentaire, classe CIN



5

Florian présente sa maison_1
Le quartier où Florian a installé sa maison_2
Laura présente sa maison_3
Le quartier où Laura a installé sa maison_4
Support pédagogique à l'animation, disponible en librairie, également en allemand_5