

LOGEMENTS, CLASSES ET CONSULTATION PSYCHIATRIQUE AMBULATOIRE SUR LE SITE DE L'ANCIENNE GARE DU LEB À LAUSANNE

maître d'ouvrage: SC Logement Idéal

coût estimatif TTC: 13'910'500.- CHF / coût final TTC: 14'104'065.- CHF

volume SIA 116: 22'240 m³

surfaces: 7'600 m²

projet: 1998-2001, réalisation: 2003-2005

tribar
ARCHITECTURE en consortium avec atelier cube SA



Le site correspond à deux parcelles communales, séparées par un mur. De manière générale, les parcelles comprises entre l'avenue d'Echallens et l'avenue de Morges sont orientées dans le sens de la pente, vers le lac, situation typiquement lausannoise. La partie ouest du site répond à cette logique. Par contre, la partie est, qui abritait la gare de LEB il y a encore quelques années, possède un caractère différent et particulier. Son orientation est-ouest qui ne correspond pas au type lausannois révèle pourtant la situation de Lausanne, hésitant entre deux paysages, la Côte et le Jura d'un côté, Lavaux et les Alpes de l'autre.

L'implantation du bâtiment répond au programme urbain consistant à compléter un morceau de ville laissé vaquant par la mise sous terre du LEB. Ainsi le projet s'efforce de mettre en valeur le caractère ambivalent du site par une composition de deux volumes suivant chacun ses règles. Un volume mineur de raccord avec l'existant fonctionne à la manière des parcelles voisines délimitées par l'avenue d'Echallens et l'avenue de Morges. Il a une orientation nord-sud dans le sens de la pente. Un volume majeur orienté perpendiculairement, s'affirme comme tête de quartier. La façade principale donne sur un jardin public, respiration entre l'hypercentre et le quartier de l'avenue d'Echallens.

Le programme comprend principalement des logements subventionnés, tout en intégrant un centre de consultation psychiatrique ambulatoire, trois salles de classe et un parking souterrain. La partie logement comporte six niveaux, situés du niv. 0 au niv. +5 du volume majeur. Tous les appartements, orientés Est-Ouest, ont un dégagement sur le jardin public. La consultation psychiatrique ambulatoire comprend des bureaux de consultation, des locaux spécialisés et des salles polyvalentes dont une grande salle partagée avec le centre de quartier. L'école occupe partiellement le niveau -1 du volume majeur et s'oriente exclusivement sur le jardin public.



Stabilisation de l'enceinte de fouille



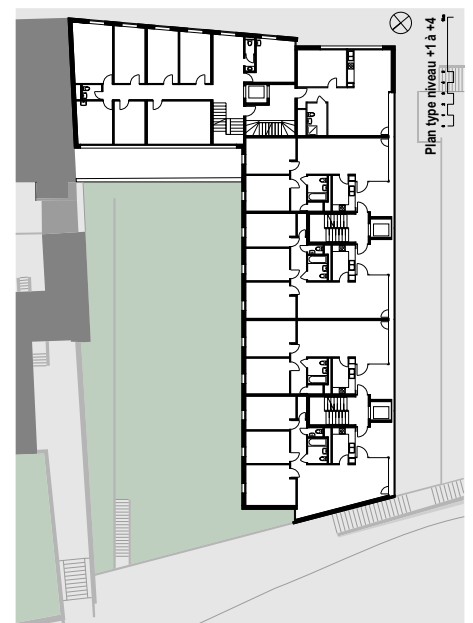
Vue depuis l'avenue de Morges



Vue depuis l'avenue d'Echallens



Façade Est donnant sur le parc de la Brouette



Etage type